

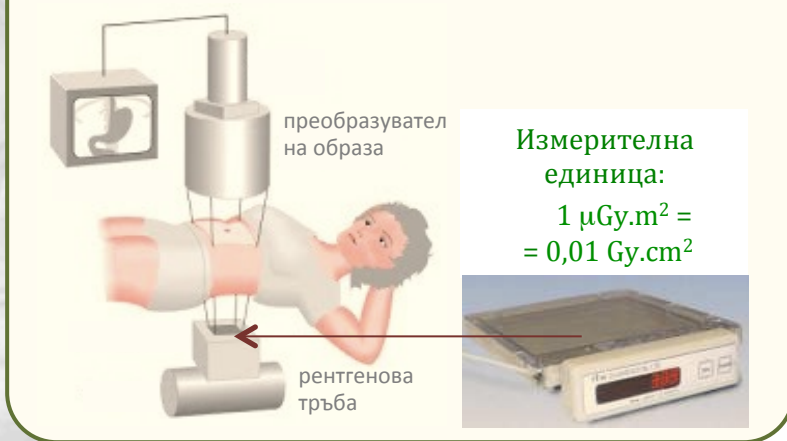
ДОЗИ НА ПАЦИЕНТИТЕ ПРИ РЕНТГЕНОСКОПИЯ

Регистрирайте дозата

Медицинският специалист, който е провел рентгеновото изследване, трябва да регистрира в дневника/регистъра на проведените изследвания в кабинета следните данни за всяко рентгеново изследване:

- **общата стойност на DAP за изследването;**
- **сумарното време на скопия;**
- **броя на графите/ образите;**
- **кумулятивната доза (при наличие)**
- **възрастта на пациента;**
- **теглото на пациента.**

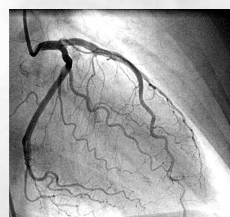
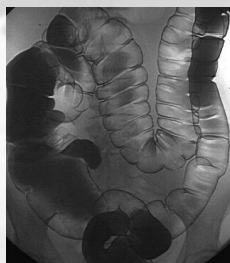
При рентгеноскопия/графия се регистрира величината **произведение керма (доза)-площ DAP**, измервана с дозиметър към рентгеновата уредба (DAP-камера).



Как да използваме информацията за дозите на пациентите?

- Записаните данни се анализират периодично от медицинския физик-експерт към лечебното заведение, който изработва **ТИПИЧНИТЕ ДОЗИ** за рентгеновата уредба.
- Типичните дози са представителни стойности на дозите за група от пациенти със "стандартни" размери, за определено изследване, провеждано с конкретната рентгенова уредба.
- Типичните дози се изготвят за най-често провежданите рентгенови изследвания/ процедури.
- Типичните дози се сравняват с **НАЦИОНАЛНИТЕ ДИАГНОСТИЧНИ РЕФЕРЕНТНИ НИВА (ДРН)** за съответното изследване. ДРН са представителни стойности на дозата за група от пациенти със "стандартни" размери, за определено изследване, провеждано с различни уредби в страната. ДРН са предложени в резултат на национални проучвания, провеждани от НЦРРЗ веднъж на пет години.
- **Очаква се типичните дози да не превишават ДРН, ако се прилага добра рентгенологична практика.**
- Ако типичните дози превишават ДРН, трябва да се изяснят причините и да се предприемат действия за оптимизиране на практиката.
- Индивидуалните дози на пациентите зависят от размерите и структурата на тялото и могат да се различават от ДРН. Дори при оптимизирана практика, пациентите с по-голяма телесна маса получават по-големи дози от по-слабите пациенти.

Национални диагностични референтни нива



Вид рентгеново изследване	Произведение керма-площ, Gy.cm ² / μGy.m ²	Допълнителни нива	
		Време на скопия, min	Брой образи
Контрастно изследване на горния дял на стомашно-чревния тракт	18 / 1800	4,1	4
Иригография – контрастно изследване на дебелото черво	40 / 4000	4,2	5
Коронарна ангиография (CA)	40 / 4000	3,8 – 6,5	530 – 650
Коронарна интервенция (CA + PCI)	140 / 14000	8,9 – 18,1	1290 – 1610
Артериография на долни крайници	45 / 4500	1,9 – 3,0	120 – 270